

*If you think of oak,
you think of Esco.*



Dutch design, European made!

ESCO 2021

eng • de • cz • esp • fr • por • ita • pl • rus • tu • ge • ara



Welcome to the world of Esco.
Willkommen in der Welt von Esco.
Vítejte ve světě Esco.
Bienvenidos al mundo Esco.
Soyez les bienvenus dans le monde Esco.
Bem vindo ao mundo Esco.
Benvenuti nel mondo della Esco.
Witamy w świecie Esco.
Добро пожаловать в мир Esco.
Esco dünýasına hoşgeldiniz.
მოგესალმებით Esco-ს სამყაროში.
مرحبًا بكم في عالم إسكو

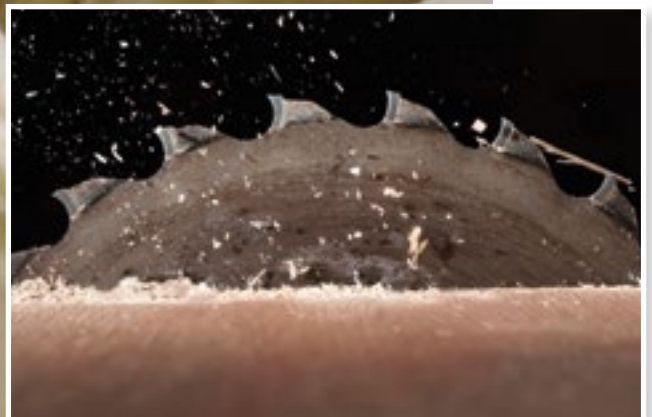


All images in this brochure are showing examples of products and colours.
Alle Bilder in diesem Katalog zeigen lediglich Beispiele für Produkte und Farben.
Všechny fotky podlah v tomto katalogu mají pouze informativní charakter.
Todas las imágenes indicadas en este catálogo tienen tan solo carácter informativo.
Toutes les photos figurant dans ce catalogue n'ont qu'un caractère informatif.
Todas as fotografias de pisos incluídas neste catálogo têm apenas um carácter informativo.
Tutte le immagini dei pavimenti presenti in questo catalogo hanno un carattere esclusivamente informativo.
Wszystkie fotografie w niniejszym katalogu mają charakter wyłącznie informacyjny.
Все фотографии напольных покрытий в этом каталоге несут только информационный характер.
Bu katalogdaki tüm fotoğraflar sadece bilgi amaçlıdır.

ამ ბროშურაში მოცემულია სურათები ასახავენ პროდუქტის და ფერების ნიმუშებს.
تعرض جميع الصور في هذا المنشور نماذج من المنتجات و الألوان.



*Tailor-made
in handcrafted style*



Sales Concept E.S.T.



Create 
Emotion

*E*motion
= Treatment & Color

*S*tyle
= Grading

*T*echnical
= Construction

Step by step your choice, your emotion, your floor!

Taste of nature



Wood is a natural product! The surface cosmetic can have colour variation caused by the hardness, figures, grains of the oak material in combination with the machine and oil treatment.

Holz ist ein Naturprodukt! Die Unterschiede in der Farbe der Oberfläche sind durch die Härte, die Jahresringe und die Maserung des Eichenholzes in Kombination mit der maschinellen Verarbeitung und dem Ölen verursacht.

Dřevo je přírodní produkt! Dodaná podlaha může mít barevné odchylky i v kouřových odstínech. Toto se neposuzuje jako vada, ale jako charakteristická vlastnost dřeva.

¡La madera es un producto natural! Las diferencias en el color de la superficie las causan la dureza, los anillos y el dibujo de la madera de roble, combinado con el tratamiento de la máquina y el aceite.

Le bois est un produit naturel! Les différences dans la couleur de la surface sont causées par la dureté, les cercles annuels et le dessin du bois de chêne, combinés au traitement mécanique et à l'huilage.

A madeira é um material natural! As diferenças de cor da superfície são causadas pela dureza, presença dos anéis anuais de crescimento, estrutura da madeira de carvalho em combinação com a forma com a qual a madeira foi tratada e vernizada.

Il legno è un prodotto naturale. Le variazioni di colore nella superficie sono dovute alla durezza, agli anelli annuali e al disegno del legno di quercia, in combinazione con la lavorazione meccanica e la lubrificazione.

Drewno jest naturalnym materiałem! Różnice koloru powierzchni są spowodowane – twardością, stojami rocznymi i rysunkiem dębowego drewna w połączeniu z obróbką maszynową i naolejeniem.

Древесина – это натуральный продукт! Причиной разницы в цвете ее поверхности может быть различная твердость, годовичные кольца и текстура дубовой древесины в комбинации с ее механизированной обработкой и промасливанием.

Tahta doğal bir malzemedir. Yüzey rengindeki farklılıklar, meşenin sertliği, yaş halkaları ve biçimi ile makine işlemleri ve yağlamanın kombinasyonundan ortaya çıkar.

სე ნატურალური პროდუქტია! შედაპირის ფერის ვარიაციები გამოწვეულია სიმტკიცით, წლების რგოლებით და მუხის ხის მანქანით დამუშავების და დაწეთვის კომბინაციით.

الخشب منتج طبيعي! تظهر اختلافات في لون سطحه نتيجة اختلاف الصلابة وحلقات نمو الشجرة ونمط خشب البلوط بالإضافة إلى المعالجة الآلية والتزييت

Symbols · Symbole · Symboly · Símbolos · Symboles · Simboli · Symbole · Символы



European oak
 Europäische Eiche
 Evropský dub
 Roble europeo
 Chêne européen
 Carvalho-alvarinho
 Quercia europea
 Dąb europejski
 Европейский дуб
 Avrupa meşesi
 ევროპული მუხა
 البلوط الأوروبي



Sanded
 Geschliffen
 Broušení
 Lijado
 Polissage
 Lixamento
 Levigatura
 Szlifowanie
 Шлифование
 Zımparlama
 ხეხვა, მოხვეწა (შლიფოვკა)
 التجليخ



Planed
 Gehobelt
 Hoblování
 Cepillado
 Rabotage
 Aplainamento
 Piallatura
 Heblowanie
 Продольное строгание
 რანდვა (ხის), გაშლამინება
 سحج وتقسير سطح الخشب



Brushed
 Gebürstet
 Kartáčování
 Cepillado
 Brossage
 Escovagem
 Spazzolatura
 Szczotkowanie
 Браширование
 Fırçalama
 წმენდა, ხეხვა ჯაგრისით
 استعمال الفرشاة الخشنة



Filled
 Gekittet
 Kytování
 Masillado
 Mastiquage
 Aplicação de massa para madeira
 Stuccatura
 Kitowanie
 Шпаклевание
 Macunlama
 (შე)ფითვნა, საგონავის (შპაკლის) წასმა
 تصليح الشقوق بالمعجون



Slightly brushed
 Leicht gebürstet
 Lehké kartáčování
 Ligeramente Cepillado
 Brossage léger
 Escovagem ligeira
 Spazzolatura leggera
 Lekkie szczotkowanie
 Легкое браширование
 Hafif fırçalama
 მსუბუქი წმენდა, ხეხვა ჯაგრისით
 استعمال الفرشاة الخفيفة



Cross-sawn
Sägerau
Katrování
Corte de sierra
Coupage
Efeito serrado
Segato
Trakowanie
Поперечное браширование
Kaba ahşap efekti
ზედაპირის განივი, გარდიგარდმო დასერვა
التخشين بالخشب بألة خاصة



Finished with Polyx Hardwax oil
Hartwachsöl endbehandelt
Strojní olejování
Acabado con Polix de cera dura
Huilage mécanique
Aplicação manual de óleo
Oliatura meccanica
Olejowanie maszynowe
Покрытие пола маслом при помощи машины
Makine ile yağlama
ზეთით დაფარვა ხელსაწყოთი
التزييت الآلي



Vintage cross-sawn
Vintage sägerau
Vintage katrování
Corte de sierra Vintage
Coupage Vintage
Efeito serrado Vintage
Segato Vintage
Trakowanie Vintage
Vintage поперечное браширование
Vintage kaba ahşap efekti
ზედაპირის განივი, გარდიგარდმო დასერვა „Vintage“-ის სტილში
التخشين على شكل كلاسيكي عتيق



Hand oiled with oxidative Hardwax oil
Handgeölt mit Hartwachsöl
Ruční olejování
Aceitado a mano con cera dura oxidativa
Huilage manuel
Aplicação mecanizada de óleo
Oliatura manuale
Olejowanie ręczne
Покрытие пола маслом вручную
Manüel yağlama
ზეთით დაფარვა ხელით
التزييت اليدوي



Distressed
Gealtert
Postaršeno
Envejecido
Viellissage
Envelhecimento
Invecchiamento
Postarzanie
Состаривание
Eskileştirme
„დაძველება“, ძველი/რეტრო იერის მიცემა
التعديل على شكل قديم

Chateau *Collection*



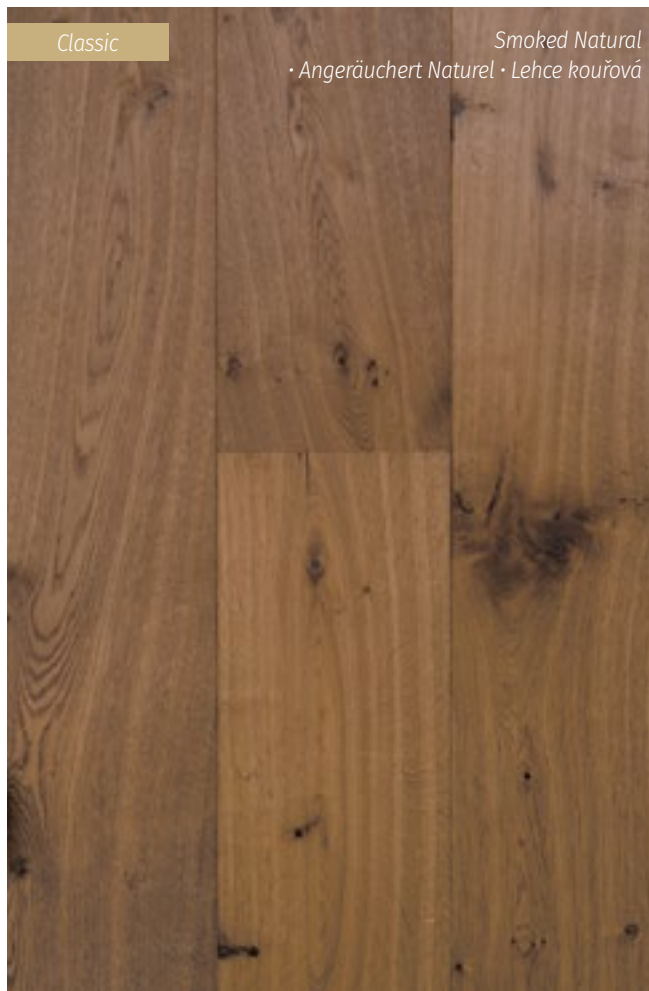
Smooth in many wood styles



Stone grey
Steingrau
Šedá 2012



Chateau





Special Rustic Smoked white · Angeräuchert Weiss · Kouřová bílá



Classic Cognac · Cognac · Koňak



Classic Basecoat · Basecoat · Basecoat



Original Stone grey · Steingrau · Šedá 2012

Special Rustic Chateau *(Bohemia)*



Special Rustic

Natural · Naturel · Naturel



Special Rustic

Smoked white · Angeräuchert Weiss · Kouřová bílá



Special Rustic

Black · Schwarz · Černá



Special Rustic

Tobacco · Braun Tabak · Tabák



Special Rustic

Cognac · Cognac · Koňak



Special Rustic

Smoked washy grey ·
Angeräuchert Bleichgrau · Kouřová šedá 2009



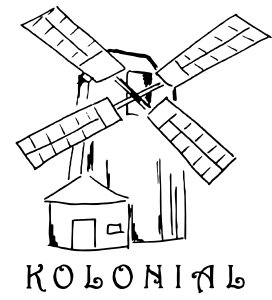
Special Rustic

Stone grey · Steingrau · Šedá 2012

Kolonial *Collection*



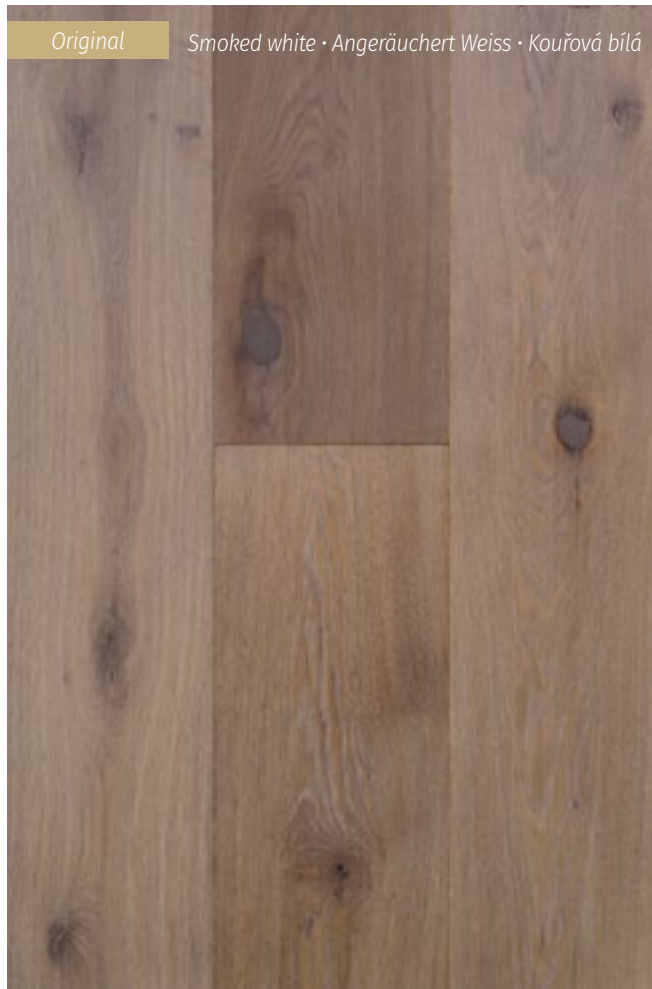
Feel & Relax



Basecoat



Kolonial





Classic

Cognac · Cognac · Koňak



Superb

Basecoat · Basecoat · Basecoat



Classic

Gotik · Gotik · Gotik



Classic

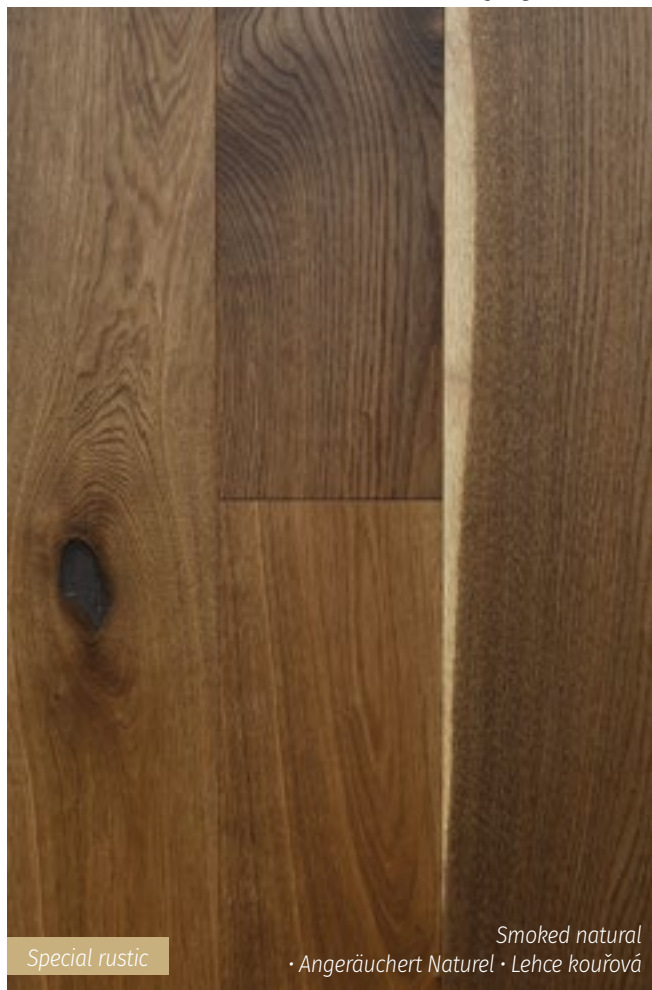
Stone grey · Steingrau · Šedá 2012

Special Rustic Kolonial *(Moravia)*



Special rustic

Natural · Naturel · Naturel



Special rustic

Smoked natural
· Angeräuchert Naturel · Lehce kouřová



Special rustic

Tobacco · Braun Tabak · Tabák



Special rustic

Smoked white · Angeräuchert Weiss · Kouřová bílá



Special rustic

Antic • Antik



Special rustic

Smoked washy grey
• Angeräuchert Bleichgrau • Kouřová šedá 2009



Special rustic

Gotic • Gotik • Gotik



Special rustic

Stone grey • Steingrau • Šedá 2012

Harfa Vintage *Collection*



Modern retro style that amazes you



Smoked white
Angeräuchert Weiss
Kouřová bílá



Harfa Vintage



Classic

Natural · Naturel · Naturel



Classic

Natural white · Natur Weiss · Přírodní bílá



Original

Stone grey · Steingrau · Šedá 2012



Superb

Basecoat



Elegance

Smoked natural
• Angeräuchert Naturel • Lehce kouřová



Classic

Smoked white • Angeräuchert Weiss • Kouřová bílá



Classic

Tobacco • Braun Tabak • Tabák



Original

Gotic • Gotik

Soft Tone *Collection*



Something totally different



Soft Tone

Raw Look
Real Efekt



Soft Tone





Superb

Stone grey · Steingrau · Šedá 2012



Classic

Smoked white · Angeräuchert Weiss · Kouřová bílá



Original

Natural · Naturel



Original

Smoked natural
· Angeräuchert naturel · Lehce rouřová

Pelgrim *Collection*



Like 100 years ago



Smoked white
Angeräuchert Weiss
Kouřová bílá



Pelgrim





Classic

Double smoked black ·
2x Geräuchert Rotschwarz · Hluboce kouřová



Classic

Washy grey · Bleichgrau · Šedá 2009



Classic

Cognac · Cognac · Koňak



Classic

Stone grey · Steingrau · Šedá 2012

Karel IV. *Collection*



The King



Unique look
Einzigartiges Aussehen
Unikátní vzhled



Karel IV.





Special Old

Mustard grey · Senfgrau · Hořčičně šedá



Special Old

Schwamp oak · Sumpfeichen · Bahenní dub



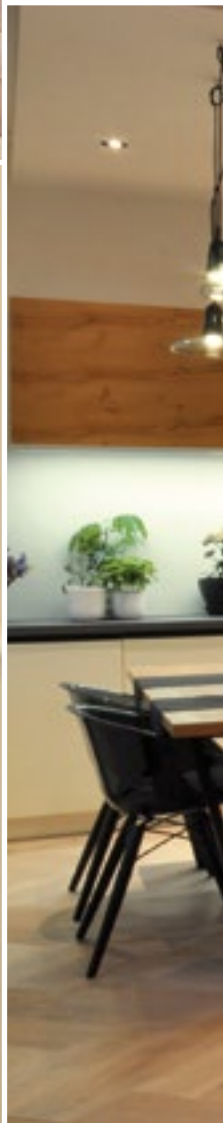
Special Old

Smoked white · Angeräuchert Weiss · Kouřová bílá



Special Old

Smoked natural · Angeräuchert Naturel · Lehce kouřová





Herringbone



You have the choice

Solid wood flooring · Massivholzdielen · Masivní dřevěné podlahy · Suelos macizos de madera · Planchers en bois massif · Pisos de madeira maciços · Pavimenti in legno massiccio · Podłogi drewniane z masywny · Массивные деревянные напольные покрытия · Masif ahşap zeminler
الأرضيات الصلبة · 3D

3-layer Parquet · 3-Schicht Fertigparkett · Zvrstve podlahy · Suelos de 3 capas · Parquets à 3 couches · Pisos de 3 camadas · Pavimenti a 3 strati · Podłogi 3-warstwowe · 3-х слойные напольные покрытия · 3 katmanlı zeminler · 3-طبقاتية الأرضيات الصلبة · 3D

2-layer Parquet · 2-Schicht Fertigparkett · Zvrstve podlahy · Suelos de 2 capas · Parquets à 2 couches · Pisos de 2 camadas · Pavimenti a 2 strati · Podłogi 2-warstwowe · 2-х слойные напольные покрытия · 2 katmanlı zeminler · 2-طبقاتية الأرضيات الصلبة · 3D

ESCO solid wood flooring

Solid wood flooring is the classic among wooden flooring. No other floor surface radiates such liveliness within four walls whilst also regulating the general atmosphere, its natural ability to take on and give off moisture has long been positively noticeable, this characteristic influences and balances the level of moisture in a room.

Technical features of our solid wood floors

- European oak.
- Thickness: 20 mm.
- Widths: 150 up to 185 mm (other widths on request).
- Random lengths: 40 % (500–1650 mm), 60 % (1700–2400 mm).

ESCO engineered 3-layer and 2-layer plank wood flooring

Parquet is, thanks to its characteristics, always in trend, no matter if it is needed for rooms with under-floor heating, in various thicknesses for renovating existing surfaces, or whilst planning your new home. The wide range of product

possibilities leaves practically no wish unanswered. Our new production facility enables us to create and produce wooden surfaces so well that you will not be able to tell the difference, for example in an aged look, between parquet and solid wood.

Technical features of our 3-layer and 2-layer Multi plank wood flooring**3-LAYER**

- Top-layer: European oak.
- Undercore: Spruce.
- Thickness: 14 and 15 mm.
- Width: 190 mm.
- Length: fix length separately packed from 1200–2400 mm.

2-LAYER

- Top-layer: European oak.
- Undercore: Birch.
- Thickness: 15 and 20 mm (5/8" and 3/4").

- Width: 120 up to 245 mm (4,72" up to 9,64").
- Random lengths: 15 % (600–1200 mm), 85 % (1490–2400 mm).

- Available product ranges: Bohemia, Chateau, Moravia, Kolonial, Pelgrim, Karel IV., Harfa Vintage, Soft Tone.
- Surfaces: sanded, brushed, slightly brushed, aged, cross-sawn, Vintage cross saure hand crafted.
- Available wood styles: Elegance, Superb, Classic, Original.
- Bohemia, Moravia, Karel IV. therefore have special cosmetics and design. The wood style is not adjustable.
- Finished with Hardwax-oil and Top-coating.
- Up to 8 colours per product range available.
- PEFC, CE or DOP, Cfl.S1, Dfl.S1.

NOTE: All imperial sizes are nominal, and the metric sizes the exact ones.

Esco Massivholzdielen

Die massive Landhausdielen ist der Klassiker unter den Holzböden. Kein anderer Bodenbelag strahlt eine solche Lebendigkeit in den eigenen vier Wänden aus und auch lange schon weiß man um die positive Auswirkung auf die Raumluft durch den Werkstoff Holz. Die natürliche Eigenschaft, Feuchtigkeit aus der Umgebung abzugeben und aufzunehmen und somit das Gleichgewicht der Luftfeuchte zu beeinflussen wirkt sich spürbar aus.

Technische Daten unserer Massivholzdielen

- Europäische Eiche.
- Stärke: 20 mm.
- Breitenpektrum: 150 – 185 mm (andere Breiten auf Anfrage).
- Fallende Längen: 40 % (500–1650 mm), 60 % (1700–2400 mm).

Esco 3-Schicht und 2-Schicht Landhausdielen

Fertigparkett liegt natürlich aufgrund seiner Eigenschaften

immer im Trend. Ob für Fußbodenheizung oder verschiedenste

Aufbauhöhen im Renovierungsbereich oder Neubau. Die Möglichkeiten lassen wenige Wünsche offen. Mit unserer neuen Produktionsstätte für Fertigparkett sind wir in der Lage Holzfußböden so herzustellen, dass Sie nicht merken ob Sie z.B. auf einer gealterten Massiv- oder Fertigparkettdeiele stehen.

Technische Daten unseres Fertigparketts**3-SCHICHT**

- Deckschicht aus europäischer Eiche.
- Stärke: 14 und 15 mm.
- Breite: 190 mm.
- Längen: 1200-2400 mm Fix, separat pro Länge verpackt.

2-SCHICHT

- Deckschicht aus europäischer Eiche.
- Stärke: 15 und 20 mm.
- Breite: 120 – 245 mm.

- Fallende Längen: 15 % (600–1200 mm), 85 % (1490–2400 mm).

- Verfügbare Produktserien: Bohemia, Chateau, Moravia, Kolonial, Pelgrim, Karel IV., Harfa Vintage, Soft Tone.
- Oberfläche: geschliffen, gebürstet, leicht gebürstet, gealtert, sägerau, handbearbeitet.
- Verfügbare Stile: Elegance, Superb, Classic, Original.
- Bohemia, Moravia, Karel IV. haben Spezial Optik und Design.
- Wohnfertig endbehandelt mit der originalen Hartwachs-Öl Oberfläche.
- bis zu 8 Standardfarben je Produktserie.

PEFC, CE, DOP, Cfl.S1, Dfl.S1.

Masivní Esco podlahy

Dubová podlaha je klasika dřevěných podlah. Žádná jiná podlaha nedodá místnosti tolik tepla domova. Je známo, že dubová podlaha má pozitivní vliv na ovzduší v místnosti. Dřevěné Esco podlahy jsou ekologický výrobek, který se Vám bude líbit po mnoho let.

Technické parametry masivních podlah

- Evropský dub.
- Tloušťka: 20 mm.
- Šířka: 150 až 185 mm (jiné šířky jsou na poptávku).
- Napadající délky: 40 % (500–1650 mm), 60 % (1700–2400 mm).

3vrstvé a 2vrstvé Esco podlahy

Tyto vícevrstvé podlahy jsou vhodné jak pro novou výstavbu, tak i renovaci a rovněž je možno je použít pro podlahové topení. Vícevrstvé Esco podlahy jsou vzhledově stejné jako masivní podlahy. Nejdůležitější prvky jako je třídění, olej a povrchová úprava jsou u vícevrstvý

a masivní podlah naprosto totožné. Tyto podlahy jsou vyráběny z ekologických, evropských materiálů.

Technické parametry 3vrstvý a 2vrstvý podlah**3VRSTVÁ PODLAHA**

- Nášlapná vrstva: Evropský dub.
- Nosná vrstva: Smrková laťovka.
- Tloušťka: 14 a 15 mm.
- Šířka: 190 mm.
- Délka: fixní délka od 1200–2400 mm, délky jsou vždy samostatně baleny.

2VRSTVÁ PODLAHA

- Nášlapná vrstva: Evropský dub.
- Nosná vrstva: Březová překližka.
- Tloušťka: 15 a 20 mm.
- Šířka: 155 až 245 mm.
- Napadající délka: 15 % (600–1200 mm), 85 % (1490–2400 mm).

- Produktové řady: Bohemia, Chateau, Moravia, Kolonial, Pelgrim, Karel IV., Harfa Vintage, Soft Tone.
- Povrchová úprava: broušení, kartáčování, lehké kartáčování, postaršený charakter, katrování, ruční opracování.
- Dostupné styly: Elegance, Superb, Classic, Original.
- Bohemia, Moravia, Karel IV. mají speciální vzhled a design. Styl dřeva je neměnný.
- Výroba je zakončena tvrdým voskovým olejem a ochranným top-coatingem.
- Na výběr až z 8 odstínů u jednotlivých produktových řad.
- PEFC, CE nebo POV, Cfl.S1, Dfl.S1.

Suelos macizos ESCO

El suelo de roble es un clásico suelo de madera. Ningún otro tipo de suelo puede proporcionar tanto calor de hogar. Como es bien sabido, el suelo de roble tiene una influencia positiva en el ambiente de la habitación. Los suelos de madera Esco representan un producto ecológico que le seguirá gustando a lo largo de los años.

Parámetros técnicos de los suelos macizos

- Roble europeo.
- Grosor: 20 mm.
- Anchura: de 150 a 185 mm (se pueden encargar otras anchuras).
- Longitudes: 40 % (500–1650 mm), 60 % (1700–2400 mm).

Suelos ESCO de 3 capas y de 2 capas

Estos suelos de varias capas se utilizan en obras nuevas y renovadas, también para la calefacción por suelo radiante. El aspecto de los suelos Esco es idéntico al de los suelos macizos. Los elementos más importantes, tales como la

clasificación, tratamiento con aceite, acabado superficial, son absolutamente idénticos en los suelos de varias capas y macizos. Estos suelos se fabrican de materiales ecológicos europeos.

Parámetros técnicos de los suelos de 3 capas y de 2 capas**SUELO DE 3 CAPAS**

- Capa pisable: Roble europeo.
- Grosor: 14 y 15 mm.
- Anchura: 190 mm.
- Longitud: longitud fija de 1200–2400 mm, las diferentes longitudes siempre se embalan por separado.

SUELO DE 2 CAPAS

- Capa pisable: Roble europeo.
- Grosor: 15 y 20 mm.
- Anchura: de 120 a 245 mm.
- Longitud: 15 % (600–1200 mm), 85 % (1490–2400 mm).

- Líneas de productos: Bohemia, Chateau, Moravia, Kolonial, Pelgrim, Karel IV., Harfa Vintage, Soft Tone.
- Tratamiento superficial: lijado, cepillado, cepillado suave, aspecto antiguo, tratamiento con sierra, labrado manual.
- Estilos disponibles: Elegance, Superb, Classic, Original.
- Bohemia, Moravia – special rustic, Karel IV. – special oldy tienen un aspecto y diseño especial. El estilo de la madera no varía.
- Acabado con aceite de cera dura y top-coating protector.
- Hasta 8 tonalidades de color a escoger para las diferentes líneas de productos.
- PEFC, CE o DOP, Cfl.S1, Dfl.S1.

FR

Planchers massifs ESCO

Le plancher en chêne est un choix classique parmi les planchers en bois. Aucun autre plancher ne donne plus de chaleur à une pièce. Il est bien connu que le plancher en chêne a une influence positive sur l'atmosphère d'une pièce. Les planchers en bois ESCO sont des produits écologiques que vous aimerez pendant de longues années.

Caractéristiques techniques des planchers massifs

- Chêne européen.
- Epaisseur: 20 mm.
- Largeur: 150 à 185 mm (autres largeurs sur demande).
- Longueurs tombantes: 40% (de 500 à 1650 mm), 60% (de 1700 à 2400 mm).

Parquets ESCO à 3 couches et à 2 couches

Ces parquets à plusieurs couches conviennent aussi bien pour de nouvelles constructions que pour la rénovation. Ils peuvent également être utilisés dans le chauffage par le sol. L'aspect des parquets à plusieurs couches est le même

que l'aspect des planchers massifs. Les éléments les plus importants, tels que le triage, l'huile-cire ou le traitement de surface, sont absolument identiques pour les parquets à plusieurs couches et pour les planchers massifs. Ces parquets sont fabriqués à partir des matériaux écologiques européens.

Caractéristiques techniques des parquets à 3 couches et des parquets à 2 couches

PARQUET À 3 COUCHES

- Couche supérieure: Chêne européen.
- Epaisseur: 14 et 15 mm.
- Largeur: 190 mm.
- Longueur: longueur fixe de 1200 à 2400 mm; les différentes longueurs sont toujours emballées séparément.

PARQUET À 2 COUCHES

- Couche supérieure: Chêne européen.
- Epaisseur: 15 et 20 mm.

- Largeur: 120 à 245 mm.
- Longueur: 15% (600–1200 mm), 85% (1490–2400 mm).

- Gammes de produits: Bohemia, Chateau, Moravia, Kolonial, Pelgrim, Karel IV., Harfa Vintage, Soft Tone.
- Traitement de surface: ponçage, brossage, brossage doux, vieillissement, brut de sciage, parquets faits main.
- Styles disponibles: Elegance, Superb, Classic, Original.
- Les styles Bohemia, Moravia, Karel IV. se caractérisent par un aspect et un design spécial. Le style de bois est invariable.
- La finition du parquet est réalisée à l'aide d'une huile-cire dure et d'une couche de finition protectrice.
- Un nuancier de 8 couleurs est disponible pour les différentes gammes de produits.
- PEFC, CE ou DOP, Cfl.S1, Dfl.S1.

POR

Pisos maciços da marca ESCO

O piso de carvalho é um clássico dos pisos de madeira. Nenhum outro piso é capaz de proporcionar a uma divisão tanto calor do lar. É sabido que o piso de carvalho tem um efeito positivo no ar da divisão. Os pisos de madeira da marca Esco são um produto ecológico, do qual poderá desfrutar durante muitos anos.

Parâmetros técnicos dos pisos de duas e três camadas

- Carvalho Europeu.
- Espessura: 20 mm.
- Largura: de 150 a 185 mm (outras larguras são mediante pedido).
- Comprimentos aleatórios: 40% (500–1650 mm), 60% (1700–2400 mm).

Pisos de duas e três camadas da marca ESCO

Estes pisos de várias camadas são apropriados tanto para a nova construção como para a renovação, e também podem ser utilizados para pisos aquecidos. Os pisos de

várias camadas da marca Esco são visualmente iguais aos pisos maciços. Os elementos mais importantes, tais como a classificação, o óleo e o acabamento de superfície, são idênticos nos pisos de várias camadas e nos pisos maciços. Todos os pisos são feitos com materiais ecológicos e europeus.

Parâmetros técnicos dos pisos de duas e três camadas

PISO DE 3 CAMADAS

- Camada de desgaste: Carvalho Europeu.
- Espessura: 14 e 15 mm.
- Largura: 190 mm.
- Comprimento: comprimento fixo entre 1200–2400 mm, os diferentes comprimentos são sempre embalados em separado.

PISO DE 2 CAMADAS

- Camada de desgaste: Carvalho Europeu.
- Espessura: 15 e 20 mm.
- Largura: de 120 a 245 mm.

- Comprimento: 15% (600–1200 mm), 85% (1490–2400 mm).

- Linhas de produtos: Bohemia, Chateau, Moravia, Kolonial, Pelgrim, Karel IV., Harfa Vintage, Soft Tone.
- Tratamento de superfície: moagem, escovado, escovado suave, tratamento para um aspeto envelhecido, aspeto serrado, trabalhado à mão.
- Estilos disponíveis: Elegance, Superb, Classic, Original.
- Bohemia, Moravia, Karel IV. tem o desenho e a aspeto especial. O estilo do acabamento da madeira é fixo.
- A produção tem um acabamento com uma camada de óleo de cera dura e um revestimento superior de proteção.
- Pode escolher até 8 tons para cada linha de produto.
- PEFC, CE ou DOP, Cfl.S1, Dfl.S1.

IT

Pavimenti in legno massiccio della ESCO

Il pavimento in quercia è un classico dei pavimenti in legno. Nessun altro materiale emana nelle stanze tanto calore di casa quanto la quercia. E' ben noto che il pavimento in quercia ha un effetto benefico sull'atmosfera della stanza. I pavimenti in legno della Esco sono prodotti ecologici che vi piaceranno anche dopo molti anni.

Parametri tecnici dei pavimenti in legno massiccio

- Quercia europea.
- Spessore: 20 mm.
- Larghezza: 150–185 mm (altre larghezze disponibili su richiesta).
- Lunghezze fasci variabili: 40% (500–1650 mm), 60% (1700–2400 mm).

Pavimenti ESCO a 3 strati ed a 2 strati

Questa tipologia di pavimenti a più strati è adatta sia a costruzioni nuove sia a quelle ristrutturare e può essere usata anche per il riscaldamento a pavimento. L'aspetto

dei pavimenti Esco a più strati è identico a quello dei pavimenti in legno massiccio. Le caratteristiche più salienti dei pavimenti a più strati, tipo selezione, olio e trattamento superficiale, sono assolutamente identiche a quelle dei pavimenti in legno massiccio. I detti pavimenti vengono prodotti in materiale europeo ecologico.

Parametri tecnici dei pavimenti a 3 strati ed a 2 strati

PAVIMENTO A 3 STRATI

- Superficie calpestabile: Quercia europea.
- Spessore: 14 e 15 mm.
- Larghezza: 190 mm.
- Lunghezza: lunghezza fissa 1.200–2.400 mm, lunghezze diverse si trovano sempre in confezioni separate.

PAVIMENTO A 2 STRATI

- Superficie calpestabile: Quercia europea.
- Spessore: 15 e 20 mm.
- Larghezza: 120–245 mm.
- Lunghezze fasci variabili: 15% (600–1200 mm),

85% (1490–2400 mm).

- Serie di prodotto: Bohemia, Chateau, Moravia, Kolonial, Pelgrim, Karel IV., Harfa Vintage e Soft Tone.
- Trattamento superficiale: levigatura, spazzolatura, spazzolatura fine, aspetto invecchiato, taglio sega e lavorazione a mano.
- Stili disponibili: Elegance, Superb, Classic e Original.
- Bohemia, Moravia, Karel IV. hanno l'aspetto ed il design speciali. Lo stile del legno rimane invariato.
- Il ciclo produttivo termina con l'applicazione dell'olio cera duro e di uno strato di finitura protettiva.
- Si può scegliere da ben 8 sfumature delle singole serie di prodotto.
- PEFC, CE oppure DOP, Cfl.S1 e Dfl.S1.

PL

Podłogi z masywu ESCO

Podłoga dębowa to klasyka podłóg drewnianych. Żadna inna podłoga nie wniesie do pomieszczeniu tyle ciepła. Znanym faktem jest, że dębowa podłoga ma pozytywny wpływ na atmosferę w pomieszczeniu. Drewniane podłogi Esco są wyrobem ekologicznym, który będzie się Państwu podobać przez wiele lat.

Parametry techniczne podłóg

- Dąb europejski.
- Grubość: 20 mm.
- Szerokość: od 150 do 185 mm (inne szerokości na zapytanie).
- Mix długości: 40% (500–1650 mm), 60% (1700–2400 mm).

Podłogi ESCO 3-warstwowe i 2-warstwowe

Podłogi wielowarstwowe nadają się do nowego budownictwa, mają też zastosowanie przy remontach, mogą być również stosowane z ogrzewaniem podłogowym.

Wielowarstwowe podłogi Esco wyglądają tak samo, jak podłogi z masywu. Najważniejsze elementy wykończenia, czyli sortowanie, olej i wykończenie powierzchni, w przypadku podłóg wielowarstwowych i z masywu, są identyczne. Podłogi te są produkowane z ekologicznych i europejskich materiałów.

Parametry techniczne podłóg 3-warstwowych i 2-warstwowych

PODŁOGA 3-WARSTWOWA

- Warstwa licowa: Dąb europejski.
- Grubość: 14 i 15 mm.
- Szerokość: 190 mm.
- Długość: stała długość od 1200 do 2400 mm, poszczególne długości są pakowane osobno.

PODŁOGA 2-WARSTWOWA

- Warstwa licowa: Dąb europejski.
- Grubość: 15 i 20 mm.

- Szerokość: od 120 do 245 mm.
- Mix długości: 15% (600–1200 mm), 85% (1490–2400 mm).

- Linie produktowe: Bohemia, Chateau, Moravia, Kolonial, Pelgrim, Karel IV., Harfa, Harfa Vintage, Soft Tone.
- Wykończenie powierzchni: szlifowanie, szcztokowanie, lekkie szcztokowanie, patynowanie, faktura cięcia piłą, obróbka ręczna.
- Dostępne style: Elegance, Superb, Classic, Original.
- Bohemia, Moravia, Karel IV. mają specjalny wygląd i wzory. Styl drewna jest niezmienny.
- Produkcję zakańcza olejowanie przy zastosowaniu twardego oleju woskowego i wykończenie przy pomocy ochronnego top-coatingu.
- Do wyboru aż 8 kolorów w poszczególnych liniach produktowych.
- PEFC, CE lub DOP, Cfl.S1, Dfl.S1.

RU

Массивные ESCO напольные покрытия

Дубовое напольное покрытие – это классика деревянных напольных покрытий. Никакое другое напольное покрытие не внесет в помещение столько домашнего тепла. Известно, что дубовое напольное покрытие положительно воздействует на воздух в помещении. Деревянные ESCO напольные покрытия – это экологический продукт, который вас будет радовать в течение многих лет.

Технические характеристики массивных напольных покрытий

- Европейский дуб.
- Толщина: 20 мм.
- Ширина: от 150 до 185 мм (другая ширина по запросу).
- Длина: 40% (500–1650 мм), 60% (1700–2400 мм).

3-х слойные а 2-х слойные ESCO напольные покрытия

Эти многослойные напольные покрытия пригодны как для новостроек, так и для проведения реконструкций, их также можно использовать для напольного отопления. Внешний вид

многослойных ESCO напольных покрытий подобен массивным напольным покрытиям. Важные элементы, такие как сортировка, масло и поверхностная обработка, совершенно одинаковые у многослойных и массивных напольных покрытий. Эти напольные покрытия изготовлены из экологических, европейских материалов.

Технические характеристики 3-х слойных и 2-х слойных напольных покрытий

3-х слойное напольное покрытие

- Поверхностный слой: Европейский дуб
- Толщина: 14 и 15 мм
- Ширина: 190 мм
- Длина: фиксированная длина от 1200 до 2400 мм, материал упакован по длине, каждая отдельно.

2-х слойное напольное покрытие

- Поверхностный слой: Европейский дуб.
- Толщина: 15 и 20 мм.
- Ширина: от 120 до 245 мм.

- Длина: 15 % (600–1200 мм), 85 % (1490–2400 мм).

- Продуктовые линии: Bohemia, Chateau, Moravia, Kolonial, Pelgrim, Karel IV, Harfa Vintage, Soft Tone.
- Поверхностная обработка: шлифовка, очищение щеткой, легкое очищение щеткой, состаренный вид, текстурная обработка, ручная обработка.
- Доступные стили: Elegance, Superb, Classic, Original.
- Bohemia, Moravia, Karel IV. имеют специальный вид и дизайн. Стилль дерева остается неизменным.
- Производство завершено обработкой маслом с твердым воском и защитным top-coating.
- Предлагается на выбор до 8 оттенков у отдельных продуктовых линий.
- PEFC, CE или DOP, Cfl.S1, Dfl.S1.

TUR

Masif ESCO zeminler

Meşe döşeme, ahşap zeminler arasında bir klasiktir. Başka hiçbir zemin odaya bu denli bir ev sıcaklığı vermez. Meşe zeminin, oda havasına pozitif etki yaptığı bilinen bir gerçektir. Ahşap ESCO döşemeleri, uzun yıllar boyunca beğenerek kullanacağınız ekolojik ürünlerdir.

Masif döşemelerin teknik parametreleri

- Avrupa meşesi.
- Kalınlık: 20 mm.
- Genişlik: 150 ilâ 185 mm (diğer genişlikler talep üzerine sağlanabilir).
- İlgili uzunluklar: %40 (500–1650 mm), %60 (1700–2400 mm).

3 katmanlı ve 2 katmanlı ESCO zeminler

Çok katmanlı zeminlerimiz, gerek yeni binalar, gerek tadilatlar için uygun olup, yer kaloriferi için de kullanılabilir. Çok katmanlı

ESCO döşemeleri, masif zeminler ile aynı görünümündedir. Sınıflandırma, cila ve yüzey uygulamaları gibi en önemli işlemler çok katmanlı ile masif zeminlerde tatlıp aynıdır. Bu zeminler ekolojik, Avrupa temelli malzemelerden üretilir.

3 katmanlı ve 2 katmanlı zeminlerin teknik parametreleri

3 KATMANLI ZEMİNLER

- Basma katmanı: Avrupa meşesi
- Kalınlık: 14 ve 15 mm
- Genişlik: 190 mm
- Uzunluk: sabit uzunluk 1200–2400 mm, farklı uzunluklar her zaman ayrı ambalajlanır

2 KATMANLI ZEMİNLER

- Basma katmanı: Avrupa meşesi.
- Kalınlık: 15 ve 20 mm.
- Genişlik: 120 ilâ 245 mm.

- İlgili uzunluklar: % 15 (600–1200 mm), % 85 (1490–2400 mm)

- Ürün serileri: Bohemia, Chateau, Moravia, Kolonial, Pelgrim, Karel IV, Harfa Vintage, Soft Tone.
- Yüzey işlemleri: Taşlama, fırçalamaya, hafif fırçalamaya, eskitme, pürüzlendirme, elle işleme.
- Mevcut stiller: Elegance, Superb, Classic, Original.
- Bohemia, Moravia, Karel IV. serilerinin özel görünüm ve tasarımları vardır. Ahşap stili değişmezdir.
- Üretim, katı balmumu cila ve koruyucu üst katman uygulamasıyla son bulur.
- Münferit ürün serilerinde 8 renge kadar seçenek mevcuttur.
- PEFC, CE veya DOP, Cfl.S1, Dfl.S1.

GE

მყარი ESCO იატაკები

მუხის იატაკი არის კლასიკური ხის იატაკი. სხვა ვერცერთი იატაკი ვერ გაგრძობინებთ სახლის სითბოს ამგვარად. როგორც ცნობილია, მუხის იატაკს პოზიტიური გავლენა აქვს ოთახის ატმოსფეროზე. ESCO-ს ხის იატაკები განსაკუთრებული ეკოლოგიური პროდუქტია, რომელიც სიამოვნებას მოგანიჭებთ წლების განმავლობაში.

მყარი იატაკების ტექნიკური პარამეტრები

- ევროპული მუხა.
- სისქე: 20მმ.
- სიგანე: 150–დან 185 მმ-მდე (სხვა სიგანეები ხელმისაწვდომია მოთხოვნის შემთხვევაში).
- სწვადსხვა სიგრძეები: 40% (500–1650მმ), 60% (1700–2400 მმ).

3-ფენიანი და 2-ფენიანი ESCO იატაკები

ეს მრავალფენიანი იატაკები გამოდგება როგორც ახალი ასევე გარემონტებული მუხისებლისთვის; მათი გამოყენება შესაძლებელია იატაკის გათბობისთვისაც. ESCO მრავალფენიანი იატაკები ჰგავს მყარ იატაკებს. ყველაზე

მნიშვნელოვანი ელემენტები, როგორცაა კლასიფიკაცია, ზეთით ან ზედაპირის დამუშავება აბსოლუტურად იდენტურია მრავალფენიან და მყარ იატაკებში. ეს იატაკები დამზადებულია ეკოლოგიური, ევროპული მასალებიდან.

3 და 2 ფენიანი იატაკის ტექნიკური პარამეტრები

3-ფენიანი იატაკი

- საცვითი ფენა: ევროპული მუხა.
- სისქე: 14 და 15 მმ.
- სიგანე: 190მმ-მდე.
- სიგრძე: ფიქსირებული სიგრძეა 1500–2400მმ; სიგრძეები ყოველთვის ცალკეალებულია.

2-ფენიანი იატაკი

- საცვითი ფენა: ევროპული მუხა.
- სისქე: 15 და 20მმ.
- სიგანე: 120–დან 245მმ-მდე.
- სწვადსხვა სიგრძეები: 15 % (600–1200მმ), 85 % (1490–2400მმ).

- პროდუქტის სერიები: Bohemia, Chateau, Moravia, Kolonial, Pelgrim, Karel IV, Harfa Vintage, Soft Tone.

- ზედაპირის დამუშავება: ხევა, ჯაგრისით წმენდა, მსუბუქად წმენდა, ძველგებრი მანძისათვლებლის მქონე, შავი მერქანის მასალა, ხელით დამუშავება.
- ხელმისაწვდომი სტილი: Elegance, Superb, Classic, Original
- Bohemia, Moravia, Karel IV. გააჩნიათ განსაკუთრებული გარეგნობა და დიზაინი. ხის სტილი უცვლელია.
- წარმოება დასრულებულია მყარი პარაფინის ზეთისა და დამცავი ზედა ფენის გამოყენებით.
- ხელმისაწვდომია 8-მდე ფერი პროდუქტის ცალკე სერიებით.
- PEFC, CE ან DOP, Cfl.S1, Dfl.S1.

AR

- تشكيلة المنتجات: Kolonial, Moravia, Chateau, Bohemia, Soft Tone, Harfa Vintage, Karel IV, Pelgrim,
- السطح: الرملي، الملمع، الملون بدون لمعة، منشورة عرضيا، المعالجيندوبيا
- الأنماط المتوفرة: الأبيض، الرانه، الكلاسيكي، الأصلي
- يوهيميا، مورافيا، تشاتو، الرابع، القبار، القبار الكلاسيكية، وتصميمات وأشكال خاصة مع الاحتفاظ بمظهر الخشب
- يتم تشطيب الإنتاج بطبقة من زيت الشمع الملمع وطبقة خارجية واقية
- يمكنك الاختيار ما بين 8 ألوان لخطوط إنتاج مختلفة
- PEFC, CE أو Cfl.S1, Dfl.S1, Bfl.S1, POV.

تشابه أرضيات أسكو متعددة الطبقات الأرضيات الصلبة من حيث الشكل. تعد أهم العنصر في الأرضيات متعددة الطبقات مثل الشكل و التلميع و التشطيب متناسبة تماما على مستوى الإنتاج. تم إنتاج هذه الأرضيات من مواد عضوية أوروبية المعيار الفنية للأرضيات ذات الثلاث طبقات و ذات الطبقتين

الأرضيات ذات الثلاث طبقات

- الطبقة العليا: بلوط أوروبي
- سمك: 14 و 15 مم
- العرض: 190 ملم
- الطول: طول ثابت من 1200-1500 ملم، يتم تغليف الأطوال بشكل منفصل

الأرضيات ذات الطبقتين

- الطبقة العليا: بلوط أوروبي
- سمك: 15 و 20 مم
- العرض: 120-245 ملم
- الطول: 15٪ (600-1200 مم) و 85٪ (1490-2400 مم)

الأرضيات الصلبة

الأرضيات الصلبة الأرضيات الخشبية الكلاسيكية. تتميز أرضيات البلوط بفترة الحفاظ على حرارة المنزل تميزها عن الأرضيات الأخرى. من المعروف أن ESCO أرضيات البلوط لها تأثير إيجابي على جو الغرفة. أرضيات التشطيب تحت إشراف بيبيتيوسوف تستمتع بجودته لسنوات عديدة

المعايير الفنية للأرضيات الصلبة

- البلوط الأوروبي
- السماكة: 20 ملم
- العرض: 150-185 مم (متوفر قياسات أخرى متاحة حسب الطلب
- الطول: 40٪ (500-1650 مم) و 60٪ (1700-2400 مم)
- تشكيلة المنتجات: Pelgrim, Kolonial, Moravia, Chateau, Bohemia, Soft Tone, Harfa Vintage, Karel IV
- أرضيات إسكو ذات الثلاث طبقات أو الطبقتين
- تصلح هذه الأرضيات متعددة الطبقات للمباني الجديدة أو المجددة كما يصلح استخدامها لتدفئة الأرضيات

Elegance



calm, smaller knots

Superb



*naturel grading
with medium sized knots*





Original



authentic rustic, medium and bigger knots, sapwood can be on one long side of the board

**Upgrade
2021**

Special Rustic



a lively variation in structure and colour, big knots and sapwood

Design E *Collection*



Herberg · Wirthaus · Tavern
Country

Kasteel · Schloss · Castle
Ridder · Ritter · Knight

Gasthaus · Gasthaus · Guest House
Modern

Cube · Würfel · Cube
Boeren · Bauern · Farm

Klooster · Kloster · Monastery
Elegance

Elegance







Projects...



Staircases · Treppe · Schody · Escaleras · Escalier · Escadas · Scale · Schody · Лестницы







Skirtings · Sockelleisten · Lišty · Zócalos · Plinthe · Cercadura · Battiscopa ·
Brzeźny · Плинтус · Süpügelik · **პლინტუსები** · حافة أو حاشية



Handrails · Handläufe · Madla · Barandillas · Mains courantes · Alças ·
Manici · Poręcze · Перила · Küpeşte · **მთაჯირები** · درازين



Window sills · Fensterbänke · Parapety · Alféizares de ventanas · Appuis
de fenêtre · Peitoris de janela · Davanzali · Parapety okienne · Подоконники ·
Pencere pervazları · **ფანჯრის ზღურბლები** · عتبات النوافذ





Thresholds · Übergangleisten · Přečhodové lišty · Perfiles ·
Seuils de la porte · Barras de transição · Barre di transizione ·
Progi przejściowe · Пороги · Eşikler · **ზღურბლები** · عتبات



Stairs · Treppen · Schody · Escaleras · Escalier · Escadas · Scale · Schody ·
Лестница · Merdiven · **კიბეები** · درج

Solid oak



Multi 2 layer

ESCO Group



Showroom



Technické specifikace a Všeobecné obchodní podmínky jsou k nalezení a ke stažení na www.escogroup.eu – sekce **Ke stažení**.

Technical specifications and General business conditions are downloadable from www.escogroup.eu – section **Download**.

Die Technische Spezifikationen und Allgemeine Geschäftsbedingungen können Sie unter www.escogroup.eu – **Downloaden** finden und herunterladen.





Inspiration..



ESCO CZ Production s. r. o.
Blatenská 267, 387 31 Radomyšl • Česká republika
Tel.: 00420 383 411 211 • Fax: 00420 383 411 210
E-mail: info@escogroup.eu
www.escogroup.eu